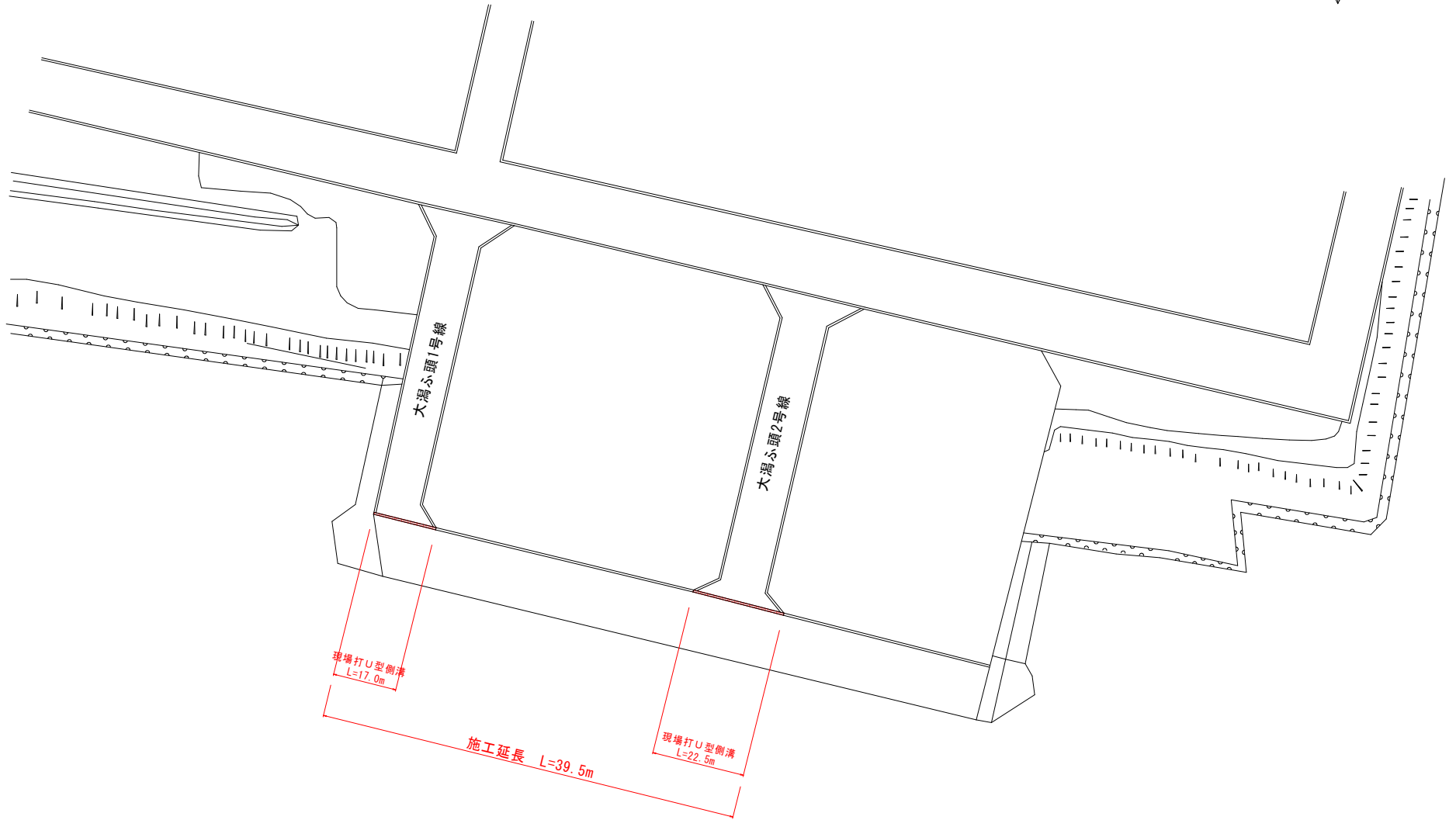


平面図 S=1:500



当初設計図面

工事名	R2阿土 横港(大潟地区) 阿南・津乃峰 側溝修繕工事		
路線名等	横港(大潟地区)		
工事箇所	阿南市津乃峰町新浜		
図面名	平面図		
縮尺	1 / 500	図面番号	1 / 2
会社名			
事業者名	徳島県 南部総合振興局 県土整備部<阿南>		

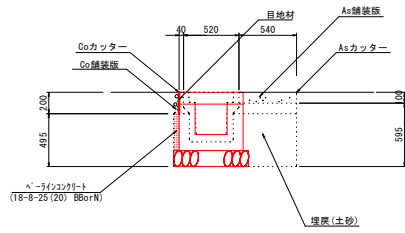
構造図

標準断面図

S=1:25

岸壁側

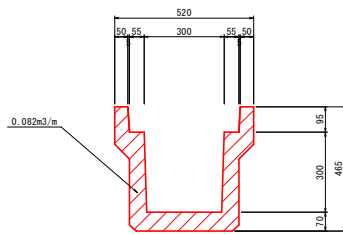
道路側



種別	規格	単位	数量	1.0m当り
As舗装板切断	10cm厚	m	1.0	
Co舗装板切断	20cm厚	m	1.0	
As舗装板取壊し	10cm厚	m ²	0.54	
As砂運搬処理		m ³	0.054	
Co舗装板取壊し(無筋)	20cm厚	m ²	0.04	
Co砂運搬処理(無筋)		m ³	0.008	
泥水処理(As舗装板)		m ³	0.002	
泥水処理(Co舗装板)		m ³	0.013	
蓋板除去	0~40kg/枚	枚	1.0	
コナート取壊し(鉄筋)		m ³	0.082	
コナート砂運搬処理(鉄筋)		m ³	0.082	
床掘	土砂	m ³	0.52	
埋戻	土砂	m ³	0.24	
目地材	遮音質目地板 t=10mm	m ²	0.20	

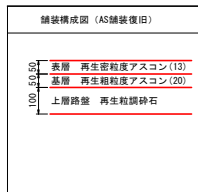
既設取壊し詳細図

S=1:10



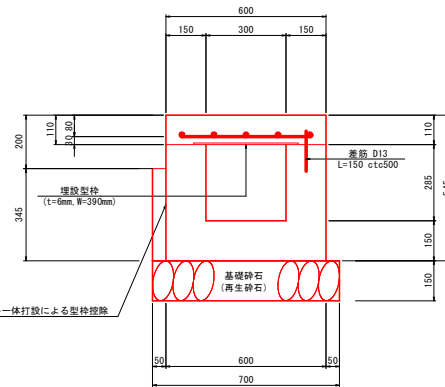
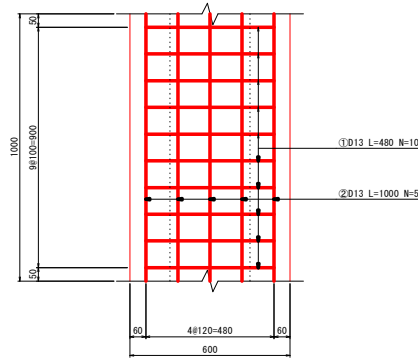
舗装構成図

S=1:10



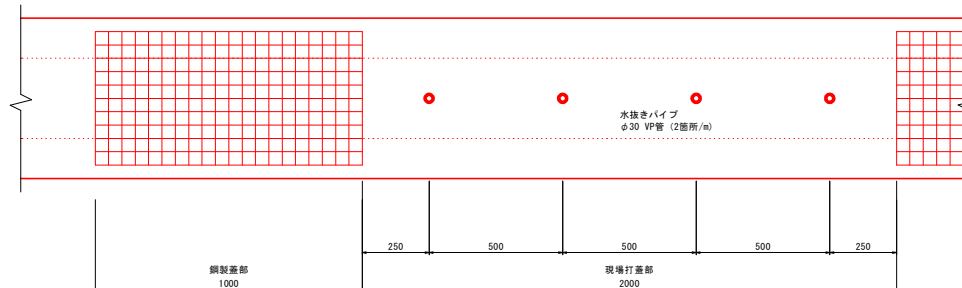
現場打蓋部

S=1:10



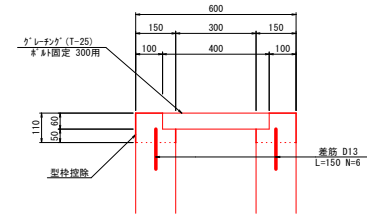
蓋版配置図

S=1:10



鋼製蓋部

S=1:10



種別	規格	単位	数量	摘要	1.0m当り
コナート	18-8-25 (20) BBoR N W/C ≤ 60%	m ³	0.027		
型枠	小型構造物	m ²	0.33		
蓋筋	SD345 D13 L=150	kg	0.9		
グレーチング	T-25 ポルト固定 横断用	枚	1		

種別	規格	単位	数量	摘要	1.0m当り
コナート	24-12-25 (20) BBoR N W/C ≤ 55%	m ³	0.066		
埋設型枠	t=6mm, W=390mm	m ²	0.30		
型枠	小型構造物	m ²	0.11		
鉄筋	SD345 D13	kg	9.8		
蓋筋	SD345 D13 L=150	kg	0.3		
目地材	遮音質目地板 t=10mm	m ²	0.007		
水抜きパイプ	VP30	m	0.22	2箇所/m	

種別	規格	単位	数量	摘要	1.0m当り
コナート	18-8-25 (20) BBoR N W/C ≤ 60%	m ³	0.176		
コナート	18-8-25 (20) BBoR N W/C ≤ 60%	m ³	0.017	ベークライト	
型枠	小型構造物	m ²	1.305		
基礎砕石	再生砕石 t=15cm	m ²	0.70	t=0.15m	
目地材	遮音質目地板 t=10mm	m ²	0.018		

当初設計図面

工事名	R2阿土 横港 (大潟地区) 阿南・津乃峰 側溝修繕工事
路線名等	横港 (大潟地区)
工事箇所	阿南市津乃峰町新浜
図面名	標準断面図、構造図
縮尺	図示 図面番号 2 / 2
会社名	
事業者名	徳島県 南部総合振興局 県土整備部<阿南>